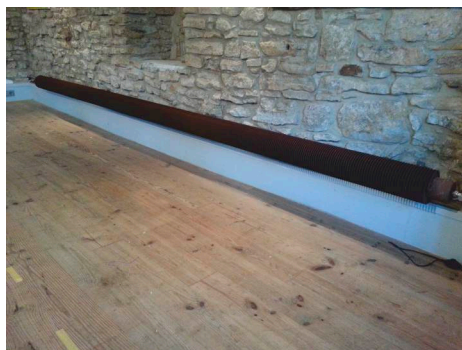


Alte Schreinerei



In der alten Schreinerei in Laufen hat die Firma Erhardt einen speziellen Rippenrohrheizkörper, passend zum Gebäude, montiert. In dem historischen Gebäude, welches für Veranstaltungen



gemietet werden kann, wollte Herr Zähringer einen Heizkörper, der optisch gut zum Ambiente passt und zudem den mit Bruchsteinen erstellten Raum behaglich heizt.

Unter www.alte-schreinerei-laufen.de finden Sie weitere Informationen zum Gebäude. In sehr angenehmer Atmosphäre findet hier auch der jährliche Adventsmarkt statt.

Erhardt Haustechnik GmbH

Beiersdorfstraße 8
79423 Heitersheim
Tel. 0 76 34 / 5 05 39-0
info@erhardt-heitersheim.de
www.erhardt-heitersheim.de



Lieber Leser,

die Heizkosten hatten sich letztes Jahr aufgrund des milden Winters, und in diesem Halbjahr wegen der momentan relativ günstigen Brennstoffpreise, etwas entspannt.

Gerade jetzt ist es wichtig, eine anstehende Heizungsmodernisierung durchzuführen. Denn mit 80% Energiekosten sind Heizungen, die älter als 20 Jahre sind, die größten Energiefresser.

Diese belasten nicht nur Ihren Geldbeutel, sondern auch die Umwelt. Lassen Sie sich in unserem aktuellen Kundenblatt von unserer Erfahrung und dem Ideenreichtum inspirieren. Bei Interesse kommen Sie einfach bezüglich einer Beratung auf uns zu.

Das gesamte Erhardt-Team wünscht Ihnen ein frohes Weihnachtsfest.

Theo Erhardt
Dipl. Ing. (FH), Geschäftsführer

Kundenerfahrungen mit Erhardt-Heizsystemen



Heizsystem Kunde Miller

Eine eigene Wärmepumpenentwicklung steht seit längerem bei der Familie Miller. Die Luft-Wasser-Wärmepumpe hat ein COP-Wert von 5 bei 5°C Außentemperatur. Der Verdampfer steht unter dem Dach einer alten Scheune und nimmt somit die warme Luft, die unter dem Ziegeldach durch die Sonneneinstrahlung entsteht, mit. Dadurch werden sehr geringe Heizkosten erreicht.



Heizsystem Kunde Ritzenthaler

Ein Micro-Kleinkraftwerk wurde bei der Familie Ritzenthaler installiert. Die Stromkosten wurden um mehr als die Hälfte und die Heizkosten um 20% reduziert. In 2011/2012 wurden für das Heizöl 4.300 € und für den Strom 2.000 € ausgegeben. In 2013/2014 lagen die Heizkosten bei 3.300 € und die Stromkosten bei 736 €. Es ergibt sich eine Einsparung von 2.264 €.

Betriebssicherheit durch regelmäßige Wartung



schleißteile erneuert und alles auf Sicherheit und Funktion geprüft. **Service - das heißt schnelle Hilfe an 365 Tagen im Jahr, selbst an Wochenenden und Feiertagen, sowie kurze Einsatzzeiten und hohe Verfügbarkeit von Originalersatzteilen.**

Um dies zu gewährleisten, werden die Mitarbeiter ständig intern und extern geschult. Statistisch ist erwiesen, dass die Ausfallquote einer gewarteten Heizung 2 Prozent von 1000 Anlagen beträgt. Der Vergleich mit einem Auto hilft weiter. Sobald ein Auto mehr als 100.000 km ohne Wartung und Service fährt, wird der

Für jeden Hausbesitzer ist wichtig zu wissen, dass die regelmäßige und fachgerechte Wartung der Heizung von grundsätzlicher Bedeutung für den wirtschaftlichen Betrieb ist. Bei der Wartung werden die Verunreinigungen entfernt, mögliche Ver-

Besitzer keine Freude an der Betriebssicherheit haben. Deshalb sorgt jeder Autobesitzer dafür, dass die Wartungsintervalle gewissenhaft eingehalten werden. Die Heizung verlangt nach der gleichen Gewissenhaftigkeit, denn nur durch den jährlichen Wartungszyklus der Heizungsanlage ist die volle Betriebssicherheit und Langlebigkeit gewährleistet.



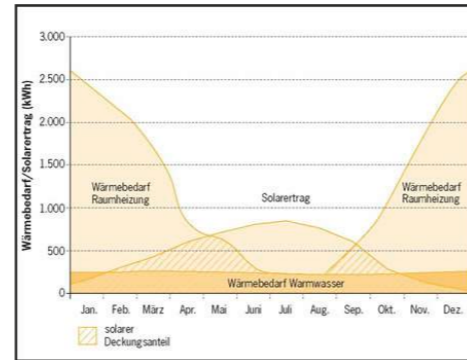
Hygienisch einwandfreies Dusch- und Badewasser

NACHTEILE:	Typischer Warmwasserboiler	VS	Frischwasserstation	VORTEILE:
<ul style="list-style-type: none"> - Legionellenzuchtanstalt - Niemals hygienisch UND effizient zugleich - Abgestandenes Warmwasser - Kein Brennwertnutzen - Kurze Brennerlaufzeiten - Hohe Folgekosten 				<ul style="list-style-type: none"> + Keine Legionellenvermehrung + Hygienisch UND effizient zugleich + Kein abgestandenes Warmwasser + Gelagert wird nur Heizungswasser + Frischwarmwasser im Durchflussprinzip + Sehr sparsam und langlebig
	PROBLEM		LÖSUNG	

Eine Frischwasserstation (Abb. Lösung) wird zur Erwärmung von Dusch- und Badewasser eingesetzt. Sie besteht aus einem Plattenwärmetauscher, einer Regelung und einer Entladepumpe. Diese Art der Warmwassererwärmung soll ein längeres Lagern von größeren Mengen erwärmten Wassers vermeiden. Hintergrund ist, dass frisches und hygienisch einwandfreies Warmwasser an den Zapfstellen an-

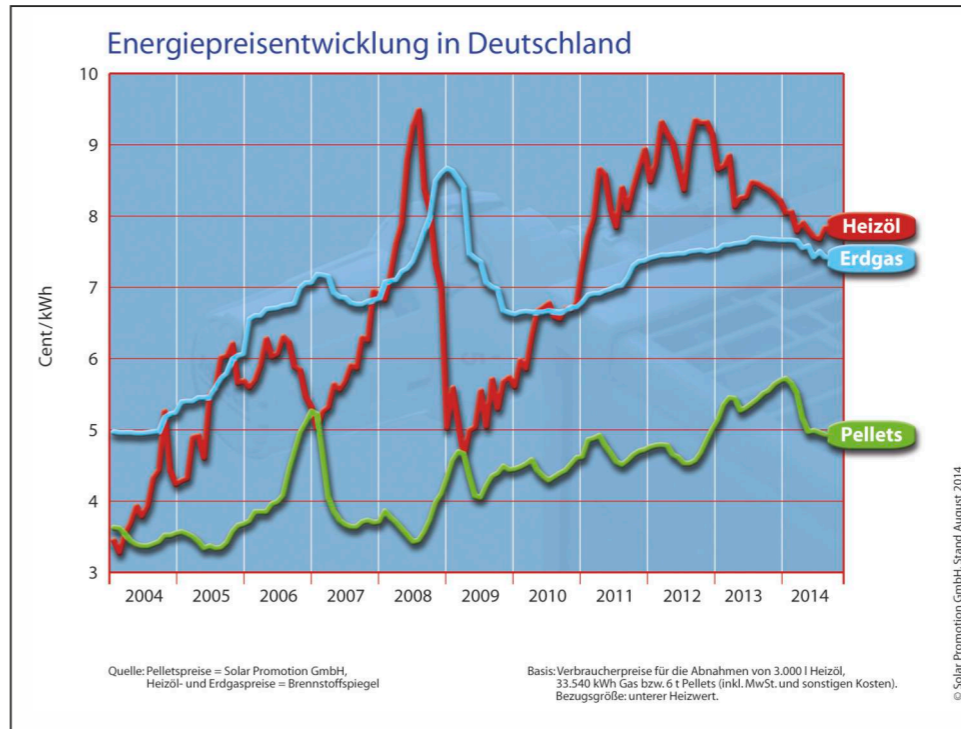
kommen soll. In öffentlichen Gebäuden ist es inzwischen Pflicht diese Technik zur Warmwassererzeugung einzusetzen. Der Eigenheimbesitzer hat die Wahlmöglichkeit. Trotz alledem ist ein Warmwasserboiler nicht mehr zu empfehlen. Durch den Einsatz einer Frischwasserstation beugen Sie einer Bakterien- und Keimbildung vor und sorgen für ein großes Stück Lebensqualität.

Solares Heizen



Viele Verbraucher setzen aufgrund der niedrigen Ölpreise wieder auf die fossilen Brennstoffe Öl und Gas. Wichtig dabei ist es allerdings, den Brennstoff so optimal wie möglich auszunutzen, um ein Stück Unabhängigkeit zu erlangen. Das obige Schaubild zeigt, dass es mit einer teilsozialen Heizung möglich ist, vor allem während der Frühjahr- und Herbstmonate, sich komplett unabhängig, egal von welchem Brennstoff, zu machen. Kombinieren Sie Ihre Heizung mit einer passenden Solaranlage zum teilsozialen Heizen.

Brennstoffpreise - Entwicklung im Vergleich



Brennstoffpreise

Pellets	Heizöl
0,45 € bis 0,49 €	0,72 € bis 0,78 €
Stückholz	Erdgas
0,34 € bis 0,36 €	0,78 € bis 0,79 €
Hackschnitzel	Flüssiggas
0,35 € bis 0,38 €	0,88 € bis 0,90 €
Sonnenenergie	Wärmepumpe
0,00 €	JAZ 1:4 JAZ 1:2 0,45 € 0,90€

Basis: 1 Liter Heizöl (bei Abnahme von 3000 Litern)
Stand: Dezember 2014

Hydraulischer Abgleich - Was ist das?



Der hydraulische Abgleich der Heizung ist eine sehr effektive Maßnahme, um mit wenig Aufwand, Heizkosten zu sparen. Dennoch wissen nur wenige Verbraucher, was sich genau dahinter verbirgt. Wir haben für Sie die wichtigsten Informationen zur Optimierung des Heizungssystems durch einen hydraulischen Heizungsabgleich zusammen gestellt.

Nach dem Prinzip des geringsten Widerstandes will das Heizungswasser auf schnellstem Weg

zurück zum Heizkessel. Dabei fließt durch lange, dünne Rohre weniger Wasser als durch kurze, dicke. Das führt oft dazu, dass weit vom Heizzentrum entfernte Räume, etwa im Dachgeschoss, nicht richtig warm werden. Hingegen werden Heizkörper, die nah am Heizkessel liegen, zu heiß. Teure Heizenergie geht auf diese Weise verloren.

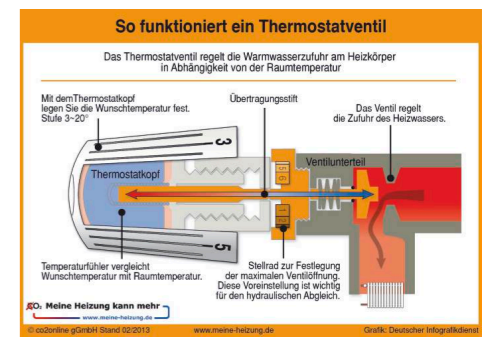
Die effiziente und saubere Einstellung des Heizsystems durch einen hydraulischen Abgleich der Heizung stellt sicher, dass die Wärme optimal im Haus verteilt wird.

Dazu werden alle Komponenten der Heizungsanlage - vom Heizkessel bis zur Heizungspumpe - richtig dimensioniert und auf den Energiebedarf des Hauses abgestimmt. An den Thermostatventilen wird durch Voreinstellung die Durchflussmenge des Heiz-

wassers am Heizkörper exakt reguliert und an den erforderlichen Bedarf des Raumes angepasst.

Das Ergebnis: In der Heizung ist stets die richtige Wassermenge, mit der richtigen Temperatur, zur richtigen Zeit, am richtigen Ort. Die Wärme wird gleichmäßig und effizient im Haus verteilt.

Voraussetzung für das optimale Einstellen der Heizanlage sind voreinstellbare Thermostatventile oder Rücklaufverschraubungen an den Heizkörpern.



Reihenhaus Wiesler, Heitersheim

In einem 23 Jahre alten, vermieteten Reihenmittelhaus, wurde die Heizungstechnik erneuert. Da kein Platz für ein Pelletslager vorhanden war, wurde ein Gasbrennwertsystem mit thermischer Solaranlage zum teilsonnaren Heizen installiert. Im Zuge dieser Arbeiten wurde ein neues Abgassystem an der Aussenfassade angebracht, um den ein-zügigen Schornstein für einen

Kaminofen freizuhalten. Ein Puf-ferspeicher, mit einer Frischwas-serstation, liefert hygienisch ein-wandfreies Warmwasser zum Duschen und Baden.

Herr Helmut Wiesler ist schon eine gefühlte Ewigkeit Kunde bei der Firma Erhardt.

Für dieses Vertrauen bedankt sich die Firma Erhardt nochmals herzlichst.

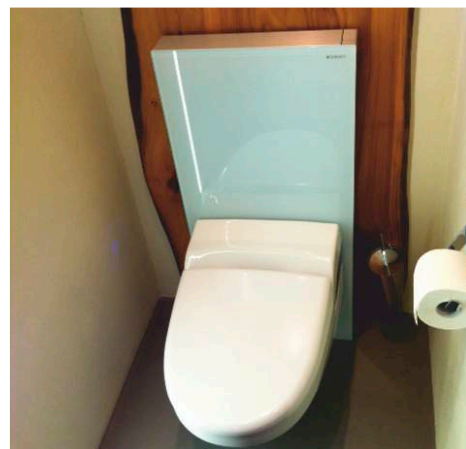
vorher



nachher



Neue Kundentoilette



Unser neues Dusch-WC für die Kunden vereint die Funktion einer Toilette und die Reinigungsmöglichkeit eines Bidets. Das ist nicht nur platzsparend, sondern auch komfortabel: Sie bleiben einfach bequem auf dem Dusch-WC sitzen und starten die eingebaute Duschfunktion per Knopfdruck. Die Reinigung mit warmem Wasser ist gründlicher und schonender als mit Toiletten-Papier. Sie fühlen sich danach sauber und erfrischt.

Firma Thomas Heckel



Auch die Industrie schätzt die Kompetenz der Firma Erhardt. Die Firma Thomas Heckel wird dauerhaft bei Erweiterungs- und Umbauarbeiten begleitet. Es werden Leitungen für Lüftung, Druckluft und Bohremulsion montiert. Besonders stolz ist Fertigungsleiter Martin Eisele auf die neue Druckluftversorgung, durch

die 1 bar Kompression eingespart wurde. Um einen möglichst unterbrechungsfreien Betriebsablauf zu gewährleisten, werden in der Werkstatt der Firma Erhardt bereits verschiedene Baugruppen vormontiert. Diese planerische Vorgehensweise wird sowohl von der Industrie, als auch von den Privatkunden geschätzt.



25 Jahre bei Erhardt



Peter Götz feierte in diesem Jahr sein 25-jähriges Jubiläum.

Impressum

Herausgeber:
Erhardt Haustechnik GmbH

Konzeption, Redaktion,
Gestaltung und Druck:
HandwerkerImpuls GmbH